

一、 产品用途

由于电磁感应，长线路高压单芯电力电缆金属屏蔽层（或金属护套）会产生较高的感应电压，一旦感应电压超过电缆外护套击穿电压值，导致外护套击穿时，形成单芯电缆多点接地故障。因此，DL/T401《高压电力电缆选用导则》规定，必须采用电缆护层保护器以限制电力电缆金属屏蔽层（或金属护套）上的过电压幅值。

SHQ 系列电缆护层保护器用于保护高压电缆的护层绝缘免受电压的损坏，带计数器电缆护层保护器并能自动记录电缆护层保护器在过电压互感器作用下的放电次数。

二、 产品型号说明



三、 技术参数表

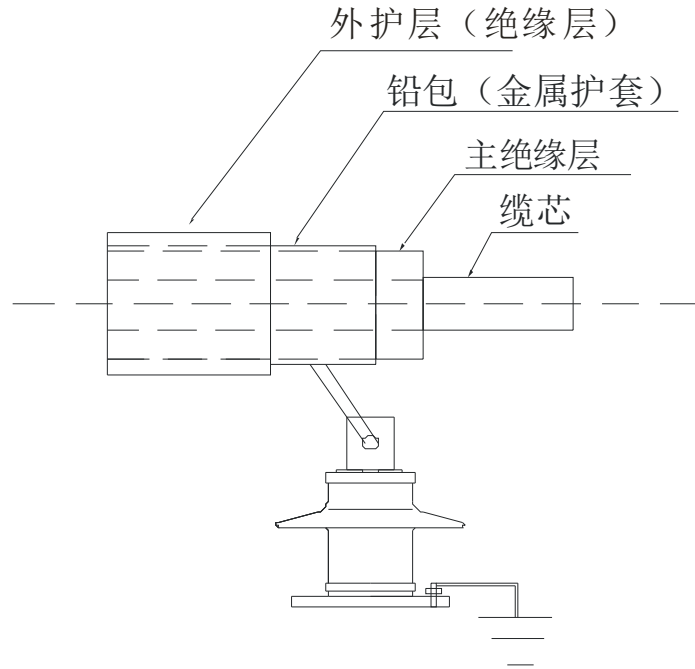
产品型号	系统标称电压 kV (有效值)	工频耐受电压 kV (有效值) / 秒	残压(10kA) kV (不大于)	直流 1mA 参考 电压 kV (不小于)	2mS 方波通流 容量 A
SHQ-6(10)	6(10)	3/2	6.5	3.7	400/600
SHQ-35	35	5/4	13 (5kA 下)	7.2	400/600
SHQ-110(I)	110	5/4	15	8.3	400/600
SHQ-110(II)	110	10/4	30	16.6	400/600
SHQ-220	220	8/4	35	19	400/600
SHQ-500	500	5/4	18 (16kA 下)	8.5	400/600

四、 正常运行条件

按照下列运行条件，符合本标准的电缆护层保护器适用于户内外运行。

- 1、 环境温度为：-40℃，+60℃；
- 2、 电源的频率不小于 48Hz，， 不大于 62Hz；
- 3、 地震烈度 8 度及以下地区；

- 4、 II级中等污秽地区；
 - 5、 海拔高度 2000 米以下。
- 五、 电器原理图



电缆护层保护器接线图

六、 订货须知

订货时请写明以下内容：

- 1、 产品名称及型号，如有特殊要求请写明技术参数和其他要求；
- 2、 订货数量及时间。